

elektro-managerHT

GERÄTEUNABHÄNGIGE PRÜF- UND DOKUMENTATIONS-SOFTWARE ZUR PRÜFUNG GEMÄSS DGUV Vorschrift 3 (BGV A3), DIN VDE 0701-0702, VDE 0100-600, VDE 0105-1, IEC 50110-1, VDE0105-100, VDE 0113-1, EN 60204-1

elektro-managerHT ist herstellerunabhängig und tauscht Prüfergebnisse und andere Daten mit Geräten aller namhaften Hersteller aus. elektro-managerHT verwaltet Ihren Gerätepark. Sie erhalten Transparenz des gesamten Inventars durch Übersichten über alle verwendeten Geräte, Arbeitsmittel, Prüfberichte, den Zustand der Geräte, Wartungs- und Reparaturaufwand.

Rechtssicher:

Mit dem elektro-managerHT prüfen Sie normkonform Ihre Arbeitsmittel (Prüfprotokolle gemäß ZVEH, auch individuell anzupassen), erstellen Gefährdungsbeurteilungen für Arbeitsmittel, Arbeitsplätze und Gefahrstoffe und ermitteln und dokumentieren außerdem Prüfintervalle.

Vorteile:

Die AddIn-Technologie ermöglicht die universelle Einbindung von mittlerweile mehr als 90 Messgeräten in nur eine Software. Das erleichtert Ihre Arbeit erheblich und spart Zeit und Aufwand für Schulung und Implementierung.

Automatisierte Übergabe von Prüfberichten (als PDF Dateien) an Kunden:

Eine entsprechende Konfiguration vorausgesetzt, können Prüfberichte unmittelbar im firmeneigenen Intranet zur Verfügung gestellt werden oder auch auf einem externen Dokumentationssystem als PDF Dokumente abgelegt werden.

Zusätzliche Arbeitsmitteltypkategorien:

Besser als bisher kann der elektro-managerHT auch für nicht elektrische Arbeitsmittel eingesetzt werden. Die Arbeitsmittelkategorien sind: Leitern und Tritte, Feuerlöserschläuche, Anschlagmittel, Fenster, Tür, Tor oder ähnliche Anlagen, Baustromverteiler, Hebebühnen, Gerüste, Flurförderzeuge, Persönliche Schutzausrüstung (PSA)

elektro-managerHT

unbegrenzte Kundenverwaltung, Ergebnisse, Zubehörliste, Prüfberichts-export, Report-Designer, netzwerkfähig, Rechteverwaltung, Terminverwaltung, Gerätebaum, Filter- und Sortierassistent, farbliche Kennzeichnung, Barcodeunterstützung, ohne AddIns, ohne Arbeitsmittelkategorie

AddIns

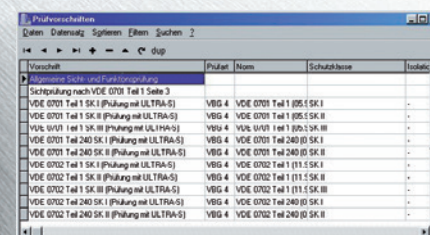
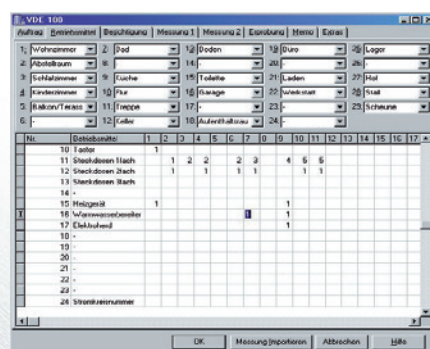
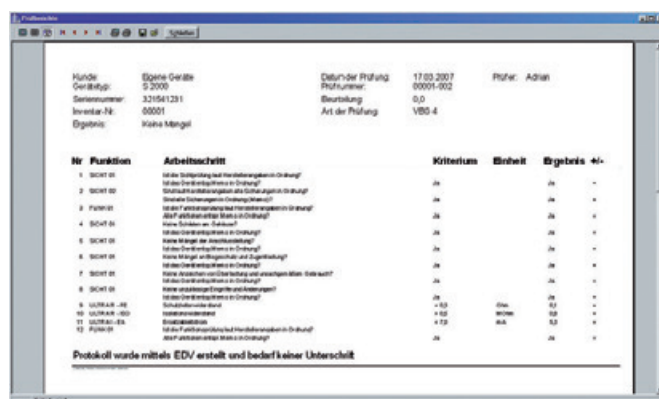
Gerätetreiber für den elektro-managerHT zum Auslesen der Messgerätespeicher und Fernsteuern des Messgerätes. Die AddIn-Technologie ermöglicht die Einbindung aller wichtigen Messgeräte in nur eine Software.

AddIn Gruppe A (Arbeitsmitteltester)

AddIn Gruppe I (Installationstester/Anlagen)

AddIn Gruppe M (Medizinfunktionstester)

Arbeitsmittelkategorie (pro Kategorie)



Eine Software für alle

Screenshots der elektro-managerHT Software