



C2006

Installationsanleitung

CE



INHALT

1. EINLEITUNG	2
2. SYSTEMVORAUSSETZUNGEN	2
3. TREIBER INSTALLATION (WIN 2000 / XP / VISTA).....	2
4. TREIBER INSTALLATION (WIN 98 / ME).....	4
5. C2006 VERWENDEN	5

1. EINLEITUNG

Mit dem C2006 können Sie Ihr HT Gerät (mit optischer Schnittstelle) per USB mit Ihrem PC verbinden.

2. SYSTEMVORAUSSETZUNGEN

Hardware:	Pentium III 64 MB RAM CD-ROM USB Anschluss Maus
Betriebssystem	Windows 98, Me → Manuelle Installation 2000, XP, Vista → Automatische installation

3. TREIBER INSTALLATION (Win 2000 / XP / Vista)

Das Installationsprogramm überprüft automatisch welches Betriebssystem (Windows 2000, XP, Vista) Sie einsetzen. Wenn Sie Windows 98/Me verwenden, erscheint eine Meldung und das Installationsprogramm wird beendet. Bitte lesen Sie Abschnitt 4 für die Installation der Treiber unter Windows 98/Me.

Schritt 1

Schliessen Sie das C2006 Kabel noch nicht an Ihren Computer an.

Legen Sie die Installations CD in Ihr CD-ROM Laufwerk ein und warten Sie bis das Installationsprogramm startet.

Wählen Sie eine Sprache die Sie durch den Installationsvorgang leiten soll.

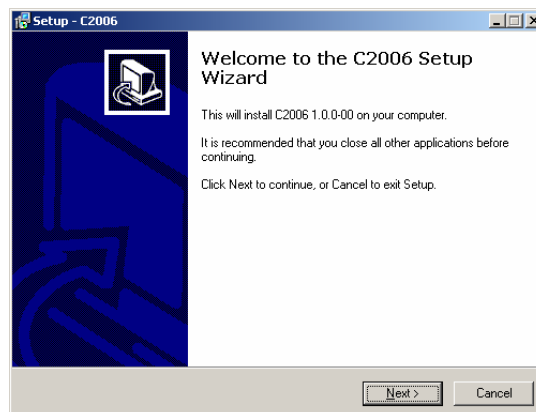
- **OK** Die Installation beginnen
- **CANCEL** Installation abbrechen



Schritt 2

Klicken Sie in allen Fenstern auf NEXT um die Installation durchzuführen.

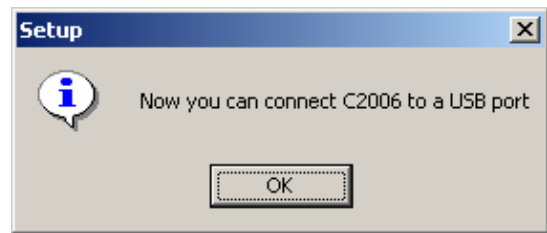
- **NEXT** Installation fortsetzen
- **CANCEL** Installation abbrechen



Schritt 3

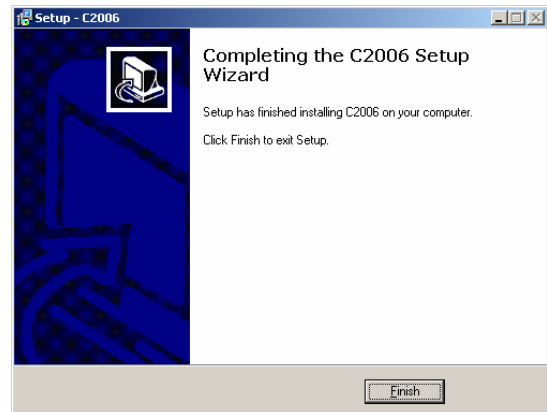
Schliessen Sie das C2006 Kabel erst an Ihren Computer an, wenn dieses Fenster angezeigt wird.

- **OK** Installation fortsetzen

**Schritt 4**

Dieses Fenster bestätigt den erfolgreichen Abschluss der Installation.

- **Finish** Installation abschließen



4. TREIBER INSTALLATION (Win 98 / Me)

Verbinden Sie das C2006 Kabel während der Installation nicht mit einem HT Messgerät. Legen Sie die CD ein und warten Sie auf die Meldung, dass Sie Windows 98/Me verwenden.

Schritt 1

Verbinden Sie das USB Kabel mit dem optischen Adapter C2006 und mit Ihrem PC. Ihr PC wird erkennen, dass ein USB Gerät angeschlossen wurde und das nebenstehende Fenster wird angezeigt.

Wählen Sie "Nach dem besten Treiber für das Gerät suchen (empfohlen)".

- **Weiter** Installation fortsetzen
- **Abbrechen** Installation abbrechen



Schritt 2

Wählen Sie:

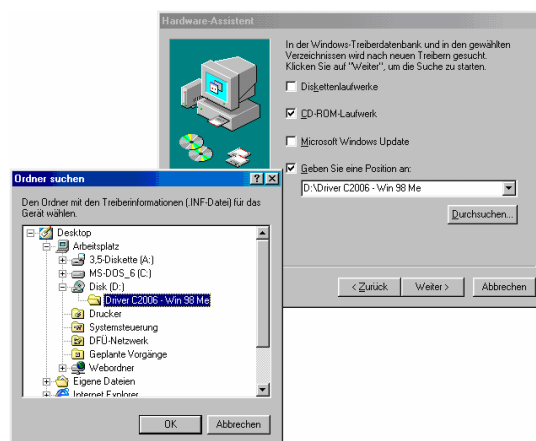
- CD-ROM-Laufwerk
- Geben Sie eine Position an

Klicken Sie auf Durchsuchen und geben Sie den Pfad zu Ihrem CD-Laufwerk an

"D:\ Driver C2006 - Win 98 Me"

Bestätigen Sie mit OK.

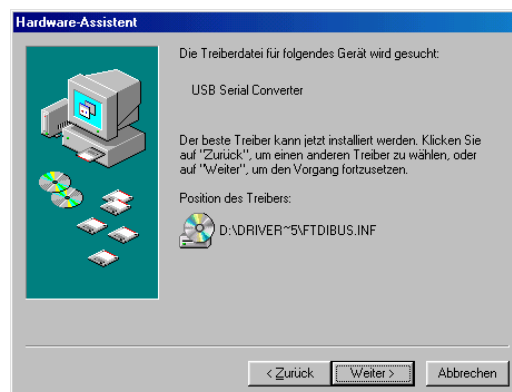
- **Weiter** Installation fortsetzen
- **Abbrechen** Installation abbrechen



Schritt 3

Bestätigen Sie den gefundenen Treiber.

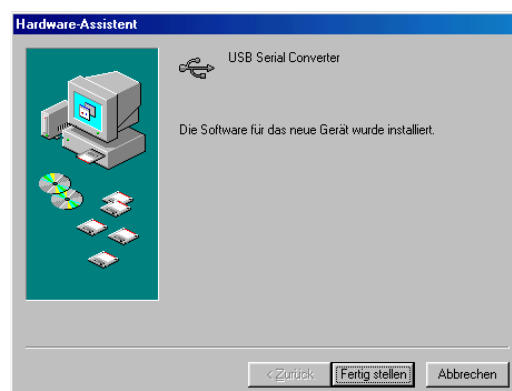
- **Weiter** Installation fortsetzen
- **Abbrechen** Installation abbrechen



Schritt 4

Dieses Fenster bestätigt die erfolgreiche Installation.

- **Fertig stellen** Installation abschließen



5. C2006 VERWENDEN

Nachdem Sie die Installation des Treibers erfolgreich abgeschlossen haben, prüfen Sie bitte, welcher RS232 COM Anschluss für Ihren **USB Serial Port** vergeben wurde.

HT Instruments empfiehlt die Zuweisung eines Anschlusses mit einer niedrigeren Nummer als 9, wenn möglich COM1 oder COM2 (da einige HT Programme nur die Anschlüsse COM1 und COM2 unterstützen).

Win 98/Me

Systemsteuerung → System → Geräte manager → Anschlüsse (COM und LPT)

Win 2000

Systemsteuerung → System → Hardware → Geräte manager → Anschlüsse (COM und LPT)

Win XP

Systemsteuerung → System → Hardware → Geräte manager → Anschlüsse (COM und LPT)

Win Vista

Systemsteuerung → System → Hardware → Geräte manager → Anschlüsse (COM und LPT)

Um die Nummer Ihres COM Anschlusses zu ändern, klicken Sie mit der rechten Maustaste auf **USB Serial Port** und wählen Sie Eigenschaften → Port Setting → Advanced

Wenn Sie wissen, welche COM Anschlussnummer Ihrem USB Serial Port zugewiesen wurde, stellen Sie diese Anschlussnummer auch in Ihrer HT Software ein (z.B. Eurolink, Toplink, Topview, etc.).

Bitte nutzen Sie die Hilfe der verwendeten Programme um Informationen darüber zu erhalten wie die COM Anschlussnummer in Ihrem Programm ausgewählt werden kann.



HT Instruments GmbH
Am Waldfriedhof 1b
41352 Korschenbroich
Tel: 02161 564 581
Fax: 02161 564 583
email: info@ht-instruments.de
<http://www.ht-instruments.de>