



# Topview Lite <sup>CE</sup>

**Manuale d'Installazione**  
**Installation manual**  
**Manual de instalación**  
**Installationsanweisung**

Indice generale  
General index  
Índice general  
Hauptindex

**ITALIANO ..... IT - 1**

**ENGLISH .....EN - 1**

**ESPAÑOL ..... ES - 1**

**DEUTSCH .....DE - 1**



# **ITALIANO**

## **Programma di gestione Strumenti HT ITALIA**

**INDICE:**

<b>1. INTRODUZIONE .....</b>	<b>2</b>
<b>2. CARATTERISTICHE RICHIESTE AL PC .....</b>	<b>3</b>
<b>3. COLLEGAMENTO PC - STRUMENTO .....</b>	<b>3</b>
3.1. CARATTERISTICHE PORTA PC.....	3
3.2. CONNESSIONI PC - STRUMENTO .....	3
<b>4. INSTALLAZIONE DEL SOFTWARE .....</b>	<b>4</b>
<b>5. PER AVVIARE IL PROGRAMMA.....</b>	<b>6</b>
5.1. MODIFICA DELLA LINGUA DEL PROGRAMMA.....	6
<b>6. AGGIORNAMENTO DEL SOFTWARE TOPVIEW LITE .....</b>	<b>7</b>
6.1. REGISTRAZIONE DEL Vs. STRUMENTO DI MISURA .....	7
6.2. AGGIORNAMENTO DEL SOFTWARE (VERSIONE 4.34 O SUPERIORE).....	7
<b>7. MODALITA' DI UTILIZZO DEL COLLEGAMENTO SERIALE RS-232.....</b>	<b>7</b>

## 1. INTRODUZIONE

Il software Topview Lite permette di effettuare tutte le operazioni necessarie a creare una relazione partendo dalle misure effettuate con qualunque strumento di verifica HT ITALIA. In particolare permette di: leggere le misure, raggrupparle in maniera logica facendo riferimento ai singoli punti di misura, aggiungere dei commenti, stampare la relazione così creata.

E' altresì possibile archiviare i dati su disco, rileggerli successivamente, esportare i risultati delle misure per utilizzarli con qualunque tipo di foglio elettronico.

L'utilizzo dell'interfaccia grafica a finestre, alla quale ormai tutti gli utilizzatori di PC sono abituati, rende del tutto intuitivo l'utilizzo del software.

La disponibilità di un **help in linea** che, riconoscendo la finestra attiva al momento, presenta le informazioni di volta in volta necessarie al corretto utilizzo dei comandi presentati, completa gli strumenti che semplificano l'utilizzo del software.

**Per questo motivo non è stato realizzato un manuale che descriva tutte le funzioni disponibili.** Solo la procedura di installazione e la struttura generale del software sono contenute nel presente manuale.

**Per informazioni più dettagliate fare riferimento all'help in linea a corredo del software.**

## 2. CARATTERISTICHE RICHIESTE AL PC

Sistema operativo:	Windows 95/98, Windows 2000, ME, NT, Windows XP
Configurazione minima:	8 Mb di memoria RAM. Disco fisso (spazio occupato 3.5 Mb circa). Lettore CD-ROM. Porta seriale/Usb libera. Mouse.
Opzioni consigliate:	Risoluzione grafica minima 800 x 600. Monitor a colori. Stampante collegata alla porta parallela.

## 3. COLLEGAMENTO PC - STRUMENTO

### 3.1. Caratteristiche Porta PC

Qualunque PC compatibile dotato di porta seriale può essere utilizzato per la comunicazione con lo strumento. Il programma è impostato per il riconoscimento automatico delle porte seriali **COM** disponibili.

Le uniche difficoltà potrebbero insorgere nell'uso delle porte seriali con connettore a 25 poli in quanto il cavo fornito a corredo dello strumento prevede, dal lato computer, un connettore 9 pin.

E' comunque di facile reperimento l'adattatore 9 pin - 25 pin che permette di passare da uno standard all'altro.

### 3.2. Connessioni PC - Strumento

La connessione fra PC e strumento avviene tramite tre diversi tipi di cavo seriale in dotazione, secondo il tipo di strumento:

- Cavo DIN 9p femmina – DIN 9p maschio. Codice: **C232NG1**
- Cavo DIN 9p femmina – Connettore optoisolato con superficie di inserzione allo strumento polarizzata. Codice: **C2001**
- Cavo Usb - Connettore optoisolato con superficie di inserzione allo strumento polarizzata. Codice: **C2006**

Inserire il connettore nel corrispondente connettore femmina presente sullo strumento, collegare il connettore 9 pin femmina o il connettore Usb, alla porta seriale o Usb del PC prescelta per il collegamento.



### ATTENZIONE

**PER UNA CORRETTA COMUNICAZIONE TRA STRUMENTO E PC  
UTILIZZARE SOLO CAVI ORIGINALI.**

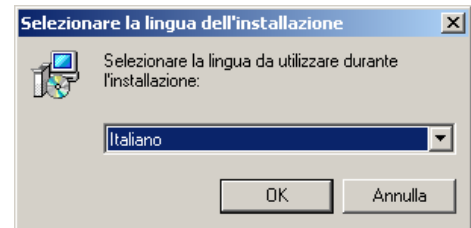
## 4. INSTALLAZIONE DEL SOFTWARE

Nel CD-ROM in dotazione è presente un programma che permette l'installazione automatica del software. A tale scopo chiudere tutte le applicazioni attive, inserire il CD-ROM nell'apposito lettore ed attendere alcuni secondi. Il programma avvierà automaticamente la procedura di installazione secondo i passi seguenti:

### Passo 1

Selezionare:

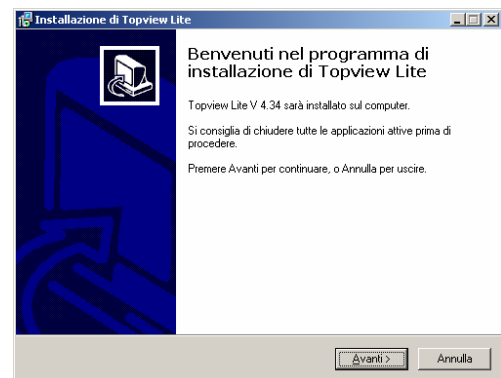
- **OK** per proseguire con l'installazione
- **Annulla** per uscire dalla procedura di installazione



### Passo 2

Verificare che tutte le applicazioni siano chiuse e selezionare:

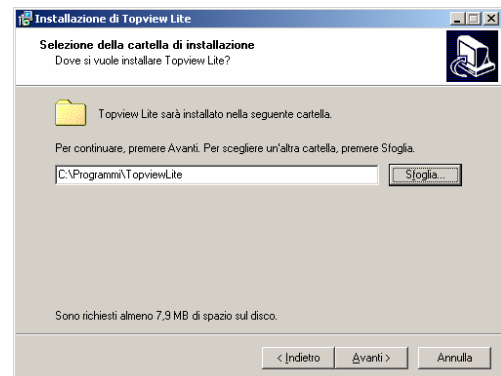
- **Avanti** per proseguire con l'installazione
- **Annulla** per uscire dalla procedura di installazione



### Passo 3

Selezionare la directory in cui si desidera installare Topview Lite e poi selezionare:

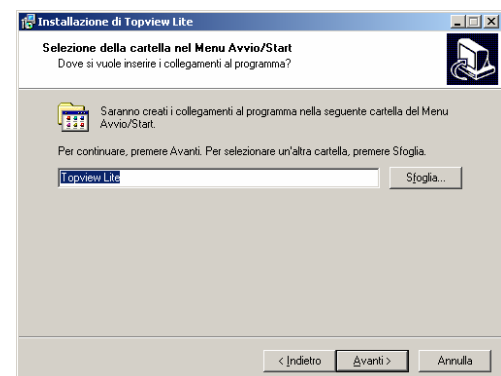
- **Indietro** per tornare al passo precedente
- **Avanti** per proseguire con l'installazione
- **Annulla** per uscire dalla procedura di installazione



### Passo 4

Selezionare il nome da associare al Gruppo (si suggerisce di lasciare Topview Lite) e poi selezionare:

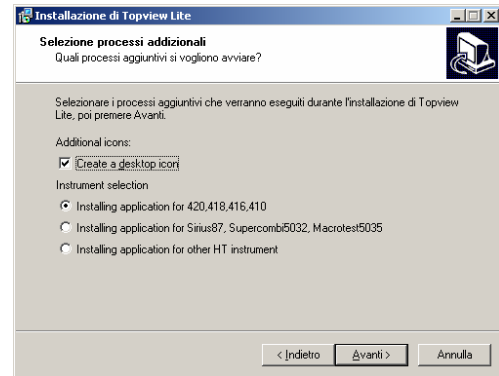
- **Indietro** per tornare al passo precedente
- **Avanti** per proseguire con l'installazione
- **Annulla** per uscire dalla procedura di installazione





### Passo 5

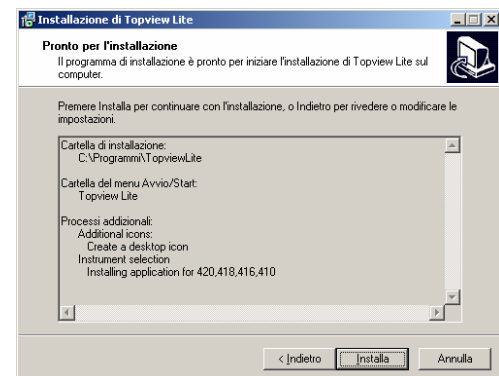
- Questa finestra consente la creazione o meno dell'icona di avvio del programma sul desktop



### Passo 6

Questa finestra riassume quanto selezionato in precedenza:

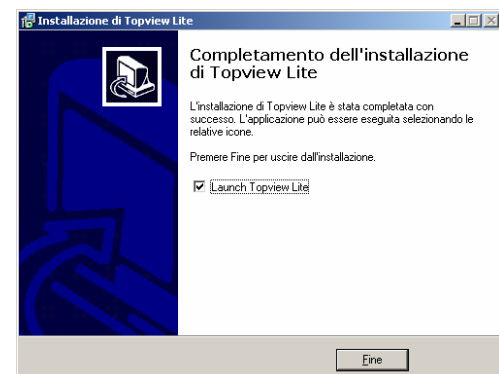
- **Indietro** per tornare al passo precedente
- **Installa** per proseguire con l'installazione
- **Annulla** per uscire dalla procedura di installazione



### Passo 7

Questa finestra conferma l'avvenuta installazione del programma. Selezionare

- **Fine** per avviare Topview Lite



## 5. PER AVVIARE IL PROGRAMMA

Premere il comando "Start"  di Windows e selezionare la voce:  
"Programmi" -> "Topview Lite" ->  "Topview Lite".

### 5.1. Modifica della Lingua del Programma

**Il programma viene distribuito con Lingua di default = Inglese.**

Per selezionare la lingua Italiana, avviare il programma Topview Lite, selezionare il comando "**Options**"-> "**Language**" e selezionare "**ITALIANO.HT**"

La selezione della lingua rimarrà impostata anche chiudendo e riaprendo l'applicazione.

## 6. AGGIORNAMENTO DEL SOFTWARE TOPVIEW LITE

Per usufruire degli aggiornamenti gratuiti che periodicamente sono disponibili per il software Topview Lite è necessario effettuare la Registrazione da Web del Vs. strumento di misura.

### 6.1. Registrazione del Vs. strumento di misura

Per la registrazione del Vs. strumento di misura operare nel modo seguente:

1. Aprire il sito [www.htitalia.com](http://www.htitalia.com)
2. Se già registrati inserire le Vs. **Username** e **Password** per accedere all'area riservata. In caso contrario effettuare preliminarmente l'operazione come segue:
  - Cliccare sulla voce **Registrarsi?** Presente sulla Homepage.
  - Compilare in ogni sua parte il form relativo e premere INVIO.
  - Dopo alcuni secondi sarà fornita, all'indirizzo e-mail da Voi indicato, la conferma della avvenuta registrazione insieme a Username e Password a Voi riservate.
3. Nella sezione "SERVIZIO CLIENTI" selezionare la voce "**Registrazione garanzia e scarico aggiornamenti**".
4. Cliccare sul pulsante "Registra Nuovo Strumento", compilare per intero la scheda associata allo strumento da Voi posseduto e premere INVIO.
5. Se la registrazione è stata eseguita correttamente, il nome dello strumento apparirà nella finestra degli "Strumenti registrati".
6. Ripetere l'operazione dal punto 4. per ogni nuova registrazione.

### 6.2. Aggiornamento del Software (versione 4.34 o superiore)

Per eseguire l'aggiornamento del software Topview Lite operare nel modo seguente:

1. Effettuare la registrazione dello strumento come indicato nel paragrafo 6.1.
2. Cliccare sul pulsante SCARICA FILE sotto la colonna "**Aggiornamento software**" in corrispondenza di uno degli strumenti posseduti e dotato di porta seriale RS-232.
3. Salvare il file "**Topview Lite\_Upgrade.exe**" in una cartella del Vs. PC (consigliato Desktop).
4. Al termine del trasferimento chiudere tutte le applicazioni in esecuzione sul Vs. PC e le connessioni Internet attive.
5. Avviare il programma "**Topview Lite\_Upgrade.exe**", confermando con OK l'avvio della procedura di aggiornamento.
6. Seguire l'installazione guidata avendo cura di salvare l'aggiornamento nella **stessa cartella** (come normalmente proposto dalla procedura di installazione) in cui è presente la Vs. vecchia versione di Topview Lite.
7. Confermare il nome dell'applicazione ed eventualmente la creazione dell'icona di Topview Lite sul desktop.
8. Cliccare sul pulsante **INSTALL** per attivare l'operazione che terminerà dopo qualche secondo.
9. Cliccare su **Finish** per terminare la procedura.

## 7. MODALITA' DI UTILIZZO DEL COLLEGAMENTO SERIALE RS-232

Per le istruzioni di impostazione ed uscita dal modo RS-232 e selezione della velocità di comunicazione, fare riferimento all' **Help in linea** del software Topview Lite.

# **ENGLISH**

## **Management Software for HT ITALIA Instruments**

**INDEX:**

<b>1. INTRODUZIONE .....</b>	<b>2</b>
<b>2. CARATTERISTICHE RICHIESTE AL PC .....</b>	<b>3</b>
<b>3. COLLEGAMENTO PC - STRUMENTO .....</b>	<b>3</b>
3.1. CARATTERISTICHE PORTA PC.....	3
3.2. CONNESSIONI PC - STRUMENTO .....	3
<b>4. INSTALLAZIONE DEL SOFTWARE .....</b>	<b>4</b>
<b>5. PER AVVIARE IL PROGRAMMA.....</b>	<b>6</b>
5.1. MODIFICA DELLA LINGUA DEL PROGRAMMA.....	6
<b>6. AGGIORNAMENTO DEL SOFTWARE TOPVIEW LITE .....</b>	<b>7</b>
6.1. REGISTRAZIONE DEL VS. STRUMENTO DI MISURA .....	7
6.2. AGGIORNAMENTO DEL SOFTWARE (VERSIONE 4.34 O SUPERIORE).....	7
<b>7. MODALITA' DI UTILIZZO DEL COLLEGAMENTO SERIALE RS-232 .....</b>	<b>7</b>
<b>8. INTRODUCTION .....</b>	<b>3</b>
<b>9. PC TECHNICAL REQUIREMENTS .....</b>	<b>4</b>
<b>10. PC – INSTRUMENT CONNECTION .....</b>	<b>4</b>
10.1. PC SERIAL INTERFACE CHARACTERISTIC .....	4
10.2. PC - INSTRUMENT CONNECTION.....	4
<b>11. SOFTWARE INSTALLATION.....</b>	<b>5</b>
<b>12. EXECUTE THE PROGRAM.....</b>	<b>7</b>
12.1. CHANGING THE PROGRAM LANGUAGE.....	7
<b>13. REGISTRATION OF SOFTWARE .....</b>	<b>8</b>
<b>14. USE OF RS-232 SERIAL COMMUNICATION MODE .....</b>	<b>8</b>
<b>1. INTRODUCCIÓN.....</b>	<b>2</b>
<b>2. ESPECIFICACIONES DEL PC .....</b>	<b>3</b>
<b>3. CONEXIÓN PC – INSTRUMENTO .....</b>	<b>3</b>
3.1. ESPECIFICACIONES DEL PUERTO DEL PC .....	3
3.2. CONEXIÓN PC – INSTRUMENTO.....	3
<b>4. INSTALACIÓN DEL PROGRAMA.....</b>	<b>4</b>
<b>5. PARA INICIAR EL PROGRAMA .....</b>	<b>6</b>
5.1. MODIFICACIÓN DEL IDIOMA DEL PROGRAMA .....	6
<b>6. REGISTRO DEL PROGRAMA .....</b>	<b>7</b>
<b>7. MODO DE USO DE LA COMUNICACION SERIAL RS-232 .....</b>	<b>7</b>

---

<b>1. EINFÜHRUNG.....</b>	<b>4</b>
<b>2. PC TECHNISCHE ANFORDERUNGEN .....</b>	<b>5</b>
<b>3. PC – MESSGERÄT VERBINDUNG .....</b>	<b>5</b>
3.1. PC SERIELLE SCHNITTSTELLE.....	5
3.2. PC – MESSGERÄTE VERBINDUNG .....	5
<b>4. SOFTWARE INSTALLATION.....</b>	<b>6</b>
<b>5. AUSFÜHREN DES PROGRAMMS.....</b>	<b>8</b>
5.1. WECHSELN DER PROGRAMMSPRACHE .....	8
<b>6. SOFTWARE REGISTRIERUNG .....</b>	<b>9</b>
<b>7. VERWENDUNG DES RS-232 SERIAL COMMUNICATION MODE.....</b>	<b>9</b>

## 8. INTRODUCTION

The software provided with the instrument permits to carry out all operations necessary to create a relation starting from the measurements effected by means of any HT ITALIA instrument. As a matter of fact it permits the following: reading of measurements, grouping them under a logical sequence referring to single measuring points, adding notes, printing the relative report.

It is also possible to store data on disc, read them later, export measurement results to be used by means of any spreadsheet.

The "user friendly" development and the "**Help On Line**" aid the user during his work.

**For this reason it has not been realised a handbook that describes to all the functions available.**

Only the procedure of installation and the general structure of the software are contained in the manual present.

**For information more detailed see the Help On line available in many Topview Lite windows.**

## 9. PC TECHNICAL REQUIREMENTS

Operating System	Windows 95/98, Windows 2000, ME, NT, Windows XP
Minimal Configuration:	8 Mb RAM. 3.5Mb free on Hard disk. CD-Rom driver. Free Serial/Usb Interface. Minimal Graphic Resolution: 800 x 600.
Option suggested:	Colour Monitor. Parallel Printer.

## 10. PC – INSTRUMENT CONNECTION

### 10.1. PC serial Interface Characteristic

Generally every PC with a free serial Interface can be used for data download.

Program is designed for automatically acknowledgement of **COM** serial ports available on your PC.

If your PC has a 25 pin serial interface you can use a standard 25pole->9pole adapter (not included in package).

### 10.2. PC - Instrument Connection

Connection between PC and instrument is granted by one of the two different models of cable supplied with the software according to the instrument model:

- DIN 9p female – DIN 9p Male cable. Code: **C232NG1**
- DIN 9p female – Opto-coupled connector with instrument insertion polarised surface. Code: **C2001**
- Usb - Opto-coupled connector with instrument insertion polarised surface. Codice: **C2006**

Insert the connector in the corresponding female connector located on the instrument, connect the 9 pin female or Usb connector, to the PC serial output or to the PC Usb output selected for the connection.



### WARNING

**FOR SERIAL CONNECTION USE ORIGINAL CABLE ONLY.**



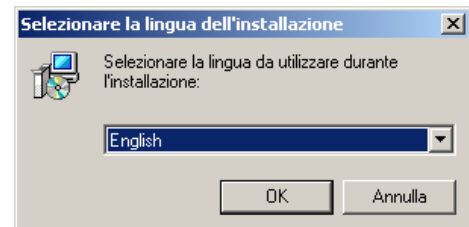
## 11. SOFTWARE INSTALLATION

To Install the Program first close all applications, insert the CD into CD-ROM driver and wait few second for automatic run of SETUP program which will guide you through installations:

### Step 1

Select:

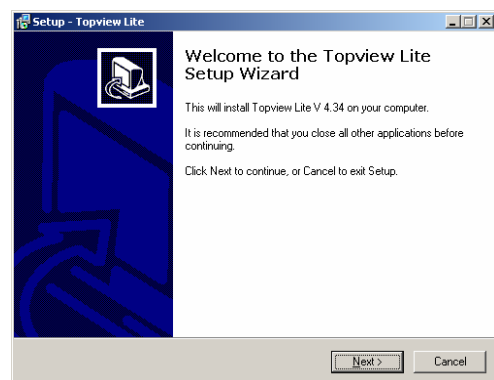
- **OK** to continue the installation
- **Annulla** to quit installation



### Step 2

Check that all applications has been terminated and then:

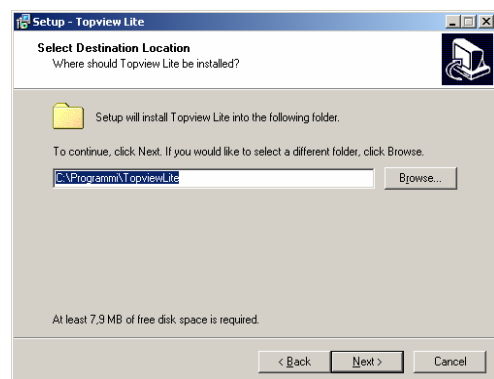
- **Next** to continue the installation
- **Cancel** to quit installation



### Step 3

Select the folder where you wish to instll the program and then:

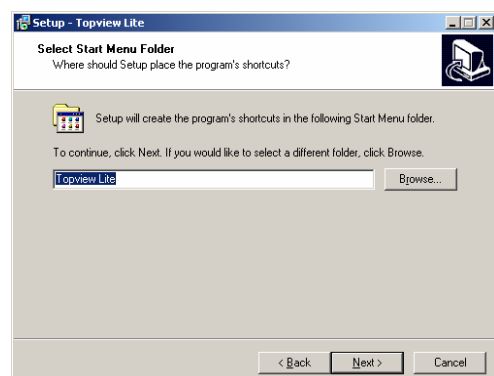
- **Back** to return to previous step
- **Next** to continue the installation
- **Cancel** to quit installation



### Step 4

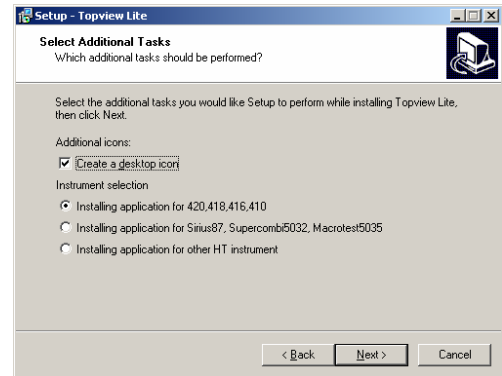
Select the Group name and then select:

- **Back** to return to previous step
- **Next** to continue the installation
- **Cancel** to quit installation



### Step 5

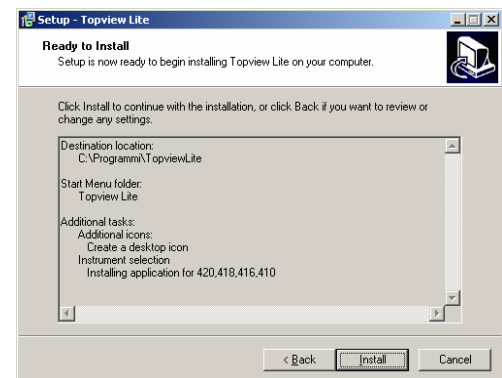
- This window allows you to create a shortcut icon in your Desktop



### Step 6

This window shows a summary of previous settings:

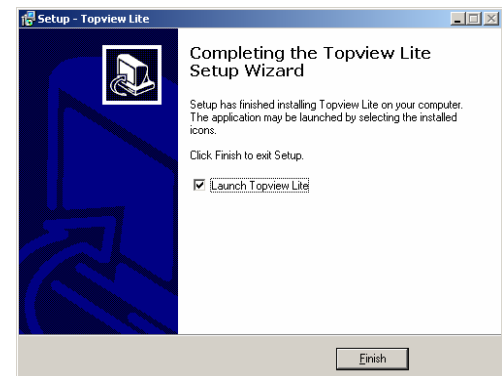
- **Back** to return to previous step
- **Next** to continue the installation
- **Cancel** to quit installation



### Step 7

This window confirms the correct installation

- **Finish** to run Topview Lite



## 12. EXECUTE THE PROGRAM

Press Windows "Start" , Select "Programs"-> "Topview Lite"->  "Topview Lite "

### 12.1. Changing the Program language

**This application is distributed with "English" as default language.**

To change the Program language, run Topview Lite program, select the command:  
“**Options**”→**Language**” and choose the desired language file (**.HT** extension)

This setting will remain even the application will be terminated.

### 13. REGISTRATION OF SOFTWARE

To get registered send the following coupon by mail or fax, the software version is to be found on the CD-ROM label or using the command "Info" from menu Options".

<b>SOFTWARE REGISTRATION CARD</b>		
The present card shall be filled and sent to your HT local seller for software registration.		
Software: <b>TOPVIEW LITE</b>	Version:.....	of...../...../.....
Purchase Date: .....	...../...../.....	
Name of purchaser: .....		
Address: .....		
Code:.....	TOWN:.....	Country:.....
Name of distributor: .....		
Address: .....		
Code:.....	TOWN:.....	Country:.....
<b>Important: Send (even by FAX) within 14 days from purchase date.</b>		

### 14. USE OF RS-232 SERIAL COMMUNICATION MODE

You can directly refer to **Help On Line** of Topview Lite software for settings and exit of RS-232 serial communication mode.

# **ESPAÑOL**

## **Programa de gestión para instrumentos HT-ITALIA**

**INDICE**

<b>1. INTRODUCCIÓN.....</b>	<b>2</b>
<b>2. ESPECIFICACIONES DEL PC .....</b>	<b>3</b>
<b>3. CONEXIÓN PC – INSTRUMENTO .....</b>	<b>3</b>
3.1. ESPECIFICACIONES DEL PUERTO DEL PC .....	3
3.2. CONEXIÓN PC – INSTRUMENTO.....	3
<b>4. INSTALACIÓN DEL PROGRAMA.....</b>	<b>4</b>
<b>5. PARA INICIAR EL PROGRAMA .....</b>	<b>6</b>
5.1. MODIFICACIÓN DEL IDIOMA DEL PROGRAMA .....	6
<b>6. REGISTRO DEL PROGRAMA .....</b>	<b>7</b>
<b>7. MODO DE USO DE LA COMUNICACION SERIAL RS-232 .....</b>	<b>7</b>

## 1. INTRODUCCIÓN

El programa Topview Lite permite efectuar todas las operaciones necesarias para crear un informe partiendo de las medidas efectuadas con cualquier instrumento de verificación HT ITALIA. En particular permite: leer las medidas, agruparlas de manera lógica haciendo referencia a los individuales puntos de medida, adjuntar comentarios, imprimir el informe creado.

Además es posible archivar los datos en un disco, releerlos sucesivamente, exportar los resultados de las medidas para utilizarlos con cualquier tipo de hoja de cálculo.

El uso de la interfaz gráfica en ventanas, al que ya todos los exploradores de PC están habituados, hace intuitivo el uso del programa.

La disponibilidad de una **ayuda en línea** que permite una ventana activa al momento, presenta la información paso a paso necesaria para una correcta utilización de los comandos presentes.

**Por este motivo no ha sido realizado un manual que describa todas las funciones disponibles.** Sólo el procedimiento de instalación y la estructura general del programa son presente en el manual.

**Para informaciones más detalladas haga referencia a la Ayuda en línea incluida en el programa.**

## 2. ESPECIFICACIONES DEL PC

Sistema operativo:	Windows 95/98, Windows 2000, ME, NT, Windows XP
Configuración mínima:	8 Mb de memoria RAM. Disco duro (con capacidad libre 3.5 Mb aprox.). Lector CD-Rom. Puerto serie/Usb libre. Resolución gráfica mínima 800 x 600.
Opciones sugeridas:	Monitor en color. Impresora conectada al puerto paralelo.

## 3. CONEXIÓN PC – INSTRUMENTO

### 3.1. Especificaciones del puerto del PC

Cualquier PC compatible que disponga de un puerto serie puede ser usado con el instrumento.

El programa es concèpito por reconocimiento automático de puertos serie instalados en el PC.

Las únicas dificultades podrían aparecer en el uso de los puertos serie con conectores de 25 pines en cuánto el cable incluido con el instrumento prevé, del lado del ordenador, un conector de 9 pines.

Es fácil encontrar un adaptador 9 pines - 25 pines que permita pasar de un estándar al otro.

### 3.2. CONEXIÓN PC – INSTRUMENTO

La conexión entre el PC y el instrumento transmite según el tipo de cable serie en dotación:

- |   |                        |
|---|------------------------|
| - Cable DIN 9p hembra – DIN 9p macho.   | Codice: <b>C232NG1</b> |
| - Cable DIN 9p hembra – Conector optoaislado con superficie de inserción al instrumento polarizado. | Codice: <b>C2001</b>   |
| - Cable Usb - Conector optoaislado con superficie de inserción al instrumento polarizado.           | Codice: <b>C2006</b>   |

Inserte el conector en el correspondiente conector hembra presente en el instrumento, y conecte el de 9 pines hembra (ó IRDA infrarojos ó Usb) al puerto serie ó Usb del PC para el conexionado.



**ATENCIÓN**

**POR CONECCION USE CABLES ORIGINALES SOLO.**



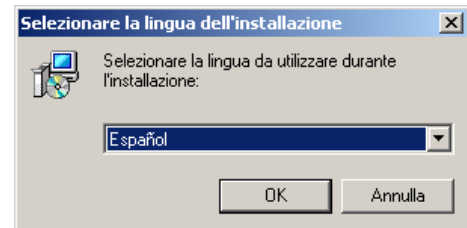
## 4. INSTALACIÓN DEL PROGRAMA

En el disco en dotación existe un programa que permite la instalación automática del programa de gestión. Cierre todas las aplicaciones activas, inserte el CD-ROM y espere algunos segundos. El programa encaminará automáticamente el procedimiento de instalación según los pasos siguientes:

### Paso 1

Seleccione:

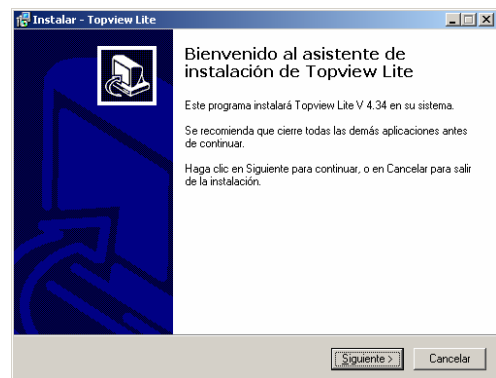
- **OK** para continuar con la instalación
- **Annulla** para salir del procedimiento de instalación



### Paso 2

Verifique que todas las aplicaciones están cerradas y seleccione:

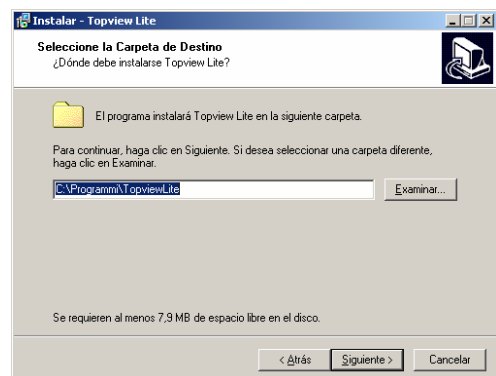
- **Siguiente** para continuar con la instalación
- **Cancelar** para salir del procedimiento de instalación



### Paso 3

Seleccione el directorio en que se desea instalar Toplink y luego seleccione:

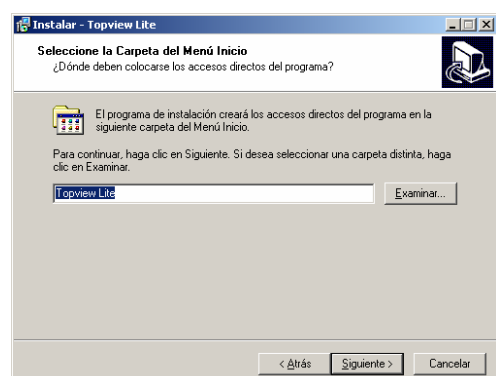
- **Atrás** para volver al paso anterior
- **Siguiente** para continuar con la instalación
- **Cancelar** para salir del procedimiento de instalación



### Paso 4

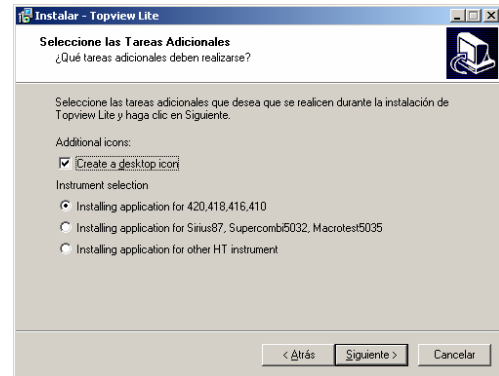
Seleccione el nombre de asociación con el Grupo (se sugiere dejar Toplink) y luego seleccione:

- **Atrás** para volver al paso anterior
- **Siguiente** para continuar con la instalación
- **Cancelar** para salir del procedimiento de instalación



### Paso 5

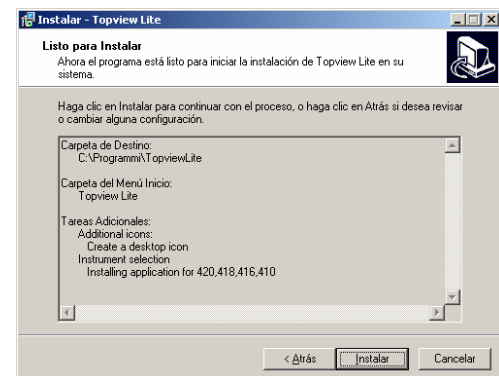
- Esta ventana permite la creación del icono del programa en el escritorio



### Paso 6

Esta ventana resume lo seleccionado en precedencia:

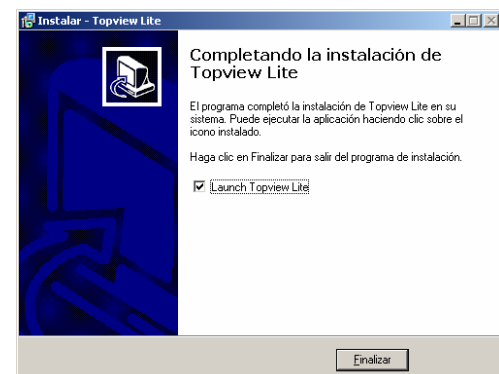
- **Atrás** para volver al paso anterior
- **Instalar** para continuar con la instalación
- **Cancelar** para salir del procedimiento de instalación





### Paso 7

Esta ventana confirma la instalación del programa. Seleccione

- **Finalizar** para iniciar Topview Lite



## 5. PARA INICIAR EL PROGRAMA

Pulse el Comando "INICIO"  de Windows, seleccione:  
"Programas"-> "Topview Lite" ->  "Topview Lite".

### 5.1. Modificación del Idioma del Programa

**El programa es distribuido por defecto con idioma = Inglés.**

Para seleccionar el idioma deseado, ejecute el programa Topview Lite, seleccione el comando "**Opciones**"-> "**Idioma**" y seleccione "**ESPAÑOL.HT**"

La selección del idioma permanecerá también en el cierre y la apertura de la aplicación.

## 6. REGISTRO DEL PROGRAMA

Para registrarlo envíe por correo o vía fax la tarjeta siguiente, la versión del programa, localizable sobre la etiqueta del CD-ROM enviado o con el comando "*Información del menú Opciones*".

### TARJETA DE REGISTRO DEL PROGRAMA

La presente tarjeta debe ser rellena y enviada a HT local vendedor para el registro del software.

Software: **TOPVIEW LITE**                      Versión:.....                      del...../...../.....  
Fecha de Adquisición:   ...../...../.....

Nombre del Usuario: .....  
Dirección: .....  
CP: .....    CIUDAD: .....    País: .....

Nombre del distribuidor: .....  
Dirección: .....  
CP: .....    CIUDAD: .....    País: .....

**Importante: realice el envío (incluso por fax) antes de 14 días desde la compra.**

## 7. MODO DE USO DE LA COMUNICACION SERIAL RS-232

Por los impostaciones e la salida dal modo RS-232 e seleccìon dela velocidad de transmisiòn, referenciàr el **ayuda en linea** del programa Topview Lite.

# **DEUTSCH**

## **Management Software für HT ITALIA Messgeräte**

**INDEX:**





# 1. EINFÜHRUNG

Die Software Topview Lite, welche mit dem Messgerät geliefert wurde, erlaubt ab dem Start der Messung jeden notwendigen Betrieb des HT-ITALIA Messgerät. Wirklich ermöglicht es das Folgende: Auslesen von Messwerten, sie unter einer logischen Reihenfolgen gruppierend auf einzelne messende Punkte beziehend und **hinzufügen** von Anmerkungen und drucken von relativen Berichten.

Es ist auch möglich, Daten auf die Festplatte zu speichern, später lesen oder exportieren um sie in einer Tabellenkalkulation zu verwenden.

Die "benutzerfreundliche" Entwicklung und die "On Line Hilfe" unterstützt den Benutzer während seiner Arbeit.

**Aus diesem Grund ist auch kein Handbuch geschrieben worden, dass alle Funktionen beschreibt.**

Nur die Installationsprozedur und die Hauptstruktur ist in diesem Handbuch beinhaltet.

**Für mehr Detailinformationen lesen Sie die "ON Line Hilfe", welche in den meisten TopView Lite Fenstern vorhanden ist.**



## 2. PC TECHNISCHE ANFORDERUNGEN

Betriebssystem	Windows 95/98, Windows 2000, ME, NT, Windows XP
Minimal Konfiguration:	8 MB RAM. 3.5MB frei auf der Festplatte. CD-Rom Laufwerk. Freie Serial/USB Schnittstelle.
Vorgeschlagene Optionen:	Minimale Grafikauflösung: 800 x 600. Farbmonitor. Drucker.

## 3. PC – MESSGERÄT VERBINDUNG

### 3.1. PC Serielle Schnittstelle

Im Allgemeinen kann jeder PC mit einer freien seriellen Schnittstelle zum Datendownload benutzt werden.

Das Programm ist für automatische Erkennung der seriellen COM Schnittstellen entworfen, die auf dem PC vorhanden sind.

Wenn Ihr PC eine 25 Pin serielle Schnittstelle hat, können sie einen 25pole->9pole Adapter (nicht in der Verpackung enthalten) nutzen.

### 3.2. PC – Messgeräte Verbindung

Entsprechend dem Messgerät, wird die Verbindung zwischen PC und Instrument, mittels eines von zwei unterschiedlichen Kabelmodels, von der Software garantiert unterstützt:

- DIN 9p weiblich – DIN 9p Male Kabel. Code: **C232NG1**
- DIN 9p weiblich – Optokopplerstecker mit polarisierter Instrumenteneinführung. Code: **C2001**
- USB – Optokopplerstecker mit polarisierter Instrumenteneinführung. Code: **C2006**

Den Stecker in den entsprechenden weiblichen Stecker einstecken, welcher sich am Instrument befindet. Den 9 Stift weiblich oder USB Stecker, an den PC Seriellenausgang oder an den PC USB Ausgang anschließen, der für den Anschluss vorgewählt wurde.



### **WARNUNG**

**FÜR SERIELLE VERBINDUNG NUR DAS ORIGINALE KABEL BENUTZEN.**

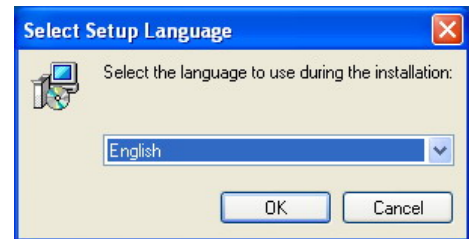
## 4. SOFTWARE INSTALLATION

Um die Software zu installieren schließen sie zuerst alle Applikationen, legen die CD ins CD-ROM Laufwerk und warten einige Sekunden auf den automatischen Start des SETUP-Programms, dass sie durch die Installation führen wird:

### Schritt 1

Nach der Sprachwahl:

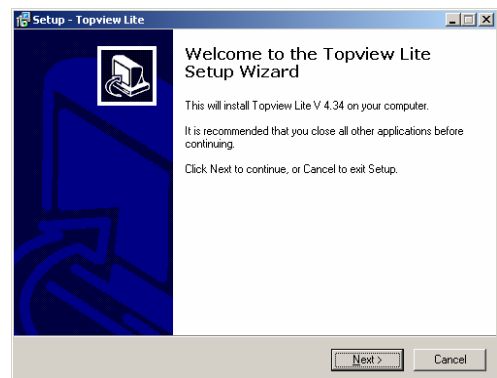
- **OK** um die Installation fort zusetzen
- **Cancel** um die Installation abzubrechen



### Schritt 2

Überprüfe ob alle Applikationen geschlossen wurden und dann:

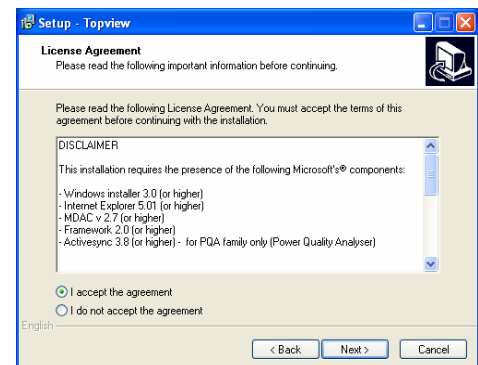
- **Next** um die Installation fort zusetzen
- **Cancel** um die Installation abzubrechen



### Schritt 3

Lese die Lizenz Vereinbarung. Wenn sie einverstanden sind klicken sie auf „I accept the agreement“:

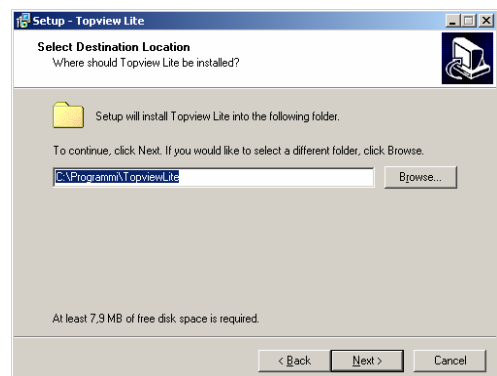
- **Next** um die Installation fort zusetzen
- **Cancel** um die Installation abzubrechen



### Schritt 4

Wählen sie das Laufwerk und den Ablageort des Programms:

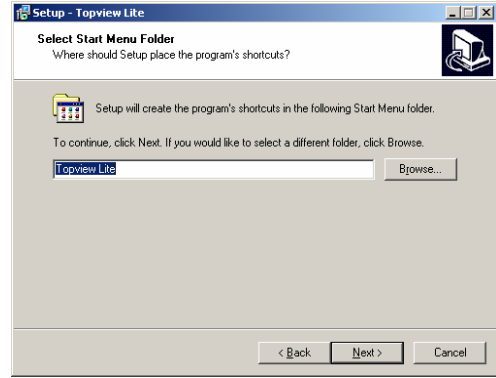
- **Back** um zum einen Schritt zurück zu gehen
- **Next** um die Installation fort zusetzen
- **Cancel** um die Installation abzubrechen



### Schritt 5

Wählen sie einen Gruppennamen für das Startmenü:

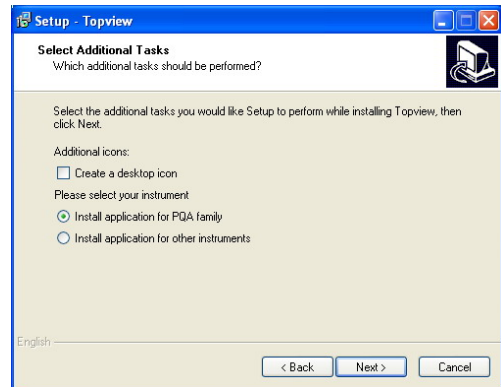
- **Back** um zum einen Schritt zurück zu gehen
- **Next** um die Installation fort zusetzen
- **Cancel** um die Installation abzubrechen



### Schritt 6

Dieses Fenster ermöglicht ihnen ein Desktop Symbol zu erzeugen. Bitte wählen sie außerdem, ob ihr Gerät ein Netzanalysator der PQA Familie ist oder ein anderes Gerät von HT-Italia:

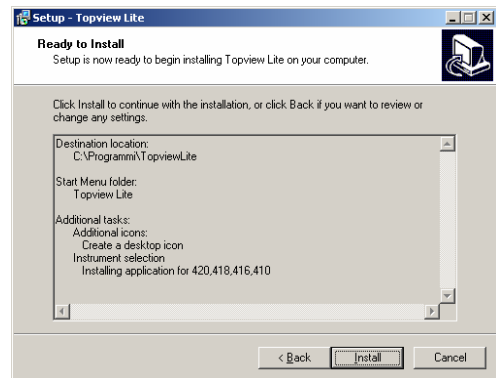
- **Back** um zum einen Schritt zurück zu gehen
- **Next** um die Installation fort zusetzen
- **Cancel** um die Installation abzubrechen



### Schritt 7

Diese Fenster zeigt die Zusammenfassung der vorhergehenden Einstellungen:

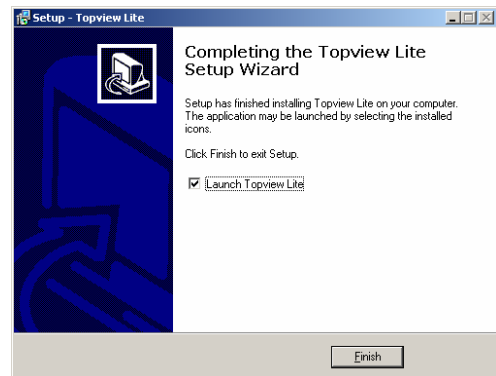
- **Back** um zum einen Schritt zurück zu gehen
- **Install** um die Installation durchzuführen
- **Cancel** um die Installation abzubrechen





### Schritt 8

Dieses Fenster bestätigt die korrekte Installation:

- **Finish** um Topview Lite zu starten



## 5. AUSFÜHREN DES PROGRAMMS

Drücke Windows "Start" , wähle "Programme"-> "Topview Lite"->  "Topview Lite "

### 5.1. Wechseln der Programmsprache

**Diese Applikation wird in der Grundsprache "Englisch" vertrieben.**

Um die Programmsprache zu wechseln, starte Topview Lite, wähle das Kommando:  
"**Settings**" → "**Language**" und wähle die gewünschte Sprache.

Diese Einstellung bleibt bis sie von ihnen geändert wird oder die Applikation entfernt wird.

## 6. SOFTWARE REGISTRIERUNG

Um registriert zu werden, senden sie bitte folgendes Formular per Fax oder Post. Die Software Version erfahren sie vom CD-ROM Aufdruck oder vom TopView Hauptmenü durch drücken von "Hilfe" und "Info".

<b>SOFTWARE REGISTRATIONS-KARTE</b>		
Diese Karte bitte ausfüllen und zu ihren lokalen Verkäufer schicken.		
Software: <b>TOPVIEW LITE</b>	Version:.....	vom...../...../.....
Kaufdatum: ...../...../.....		
Name des Käufer: .....		
Adresse: .....		
Plz: .....	Stadt: .....	Land: .....
Name des Verkäufer: .....		
Adresse: .....		
Plz: .....	Stadt: .....	Land: .....
<b>Wichtig: Senden (eben bei FAX) sie es innerhalb von 14 Tagen.</b>		

## 7. VERWENDUNG DES RS-232 SERIAL COMMUNICATION MODE

Sie können sich direkt auf die **On Line Hilfe** der Topview Lite Software für Einstellungen und Anschluss der RS-232 seriellen Kommunikationen, beziehen.





Via della Boaria 40  
48018 – Faenza (RA)- Italy  
Tel: +39-0546-621002 (4 linee r.a.)  
Fax: +39-0546-621144  
email: [ht@htitalia.it](mailto:ht@htitalia.it)  
<http://www.htitalia.com>