

# MEHR SEHEN. MEHR WISSEN.

COMBI G3 KIT VISION für maximale Sicherheit.

Installationen sicher prüfen, thermische Auffälligkeiten sofort erkennen – mit COMBI G3 und THT8 für normgerechte Messung und präzise Thermografie.



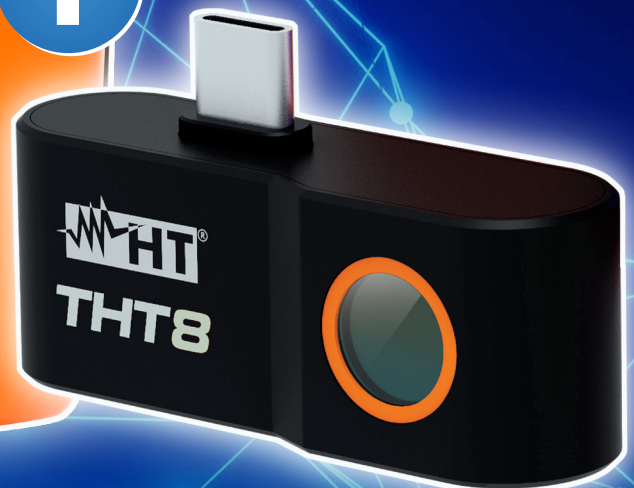
WiFi-Verbindung



Touchscreen



automatischer Prüfablauf



## COMBI G3 KIT VISION

COMBI G3 1.880,- €

Installationstester

THT8 390,- €

Mini-Wärmebildkamera

PR400 68,-€

Prüfsonde

~~2.338,- €~~

Setpreis nur 1.850,- €

Art.-Nr.: 1011800

zzgl. gesetzl. MwSt.

USB <sup>3</sup>  
UNIVERSAL SERIAL BUS

120 x 90 Pixel

-20° bis 400° C



# COMBI G3 KIT VISION

## COMBI G3

VDE 0100 Messgerät  
inkl. Standardzubehör

Auto Sequenz

**WiFi** WiFi-Verbindung

Touchscreen

RCD Typ EV

Speichern mit freier  
Texteingabe auf 3 Ebenen



Das geringe Gewicht und ergonomische Design des **COMBI G3** gewährleisten bequeme und sichere Bedienbarkeit. Der große und hell beleuchtete Touchscreen ist besonders gut ablesbar und intuitiv bedienbar.

Sämtliche Funktionen können über den zentralen Multifunktionsschalter oder direkt durch Anwahl der Icons auf dem Bildschirm ausgewählt werden. Die Symbole in der Anzeige und akustische Meldungen sorgen für die eindeutige, schnelle und normgerechte Interpretation der Messergebnisse.

Das **COMBI G3** ist gegen Fehlbedienung geschützt, bei falschem Anschluss des Geräts oder Vorliegen gefährlicher Spannungen wird der Benutzer auffällig gewarnt. Der große interne Speicher kann bis zu 999 Messwerte aufnehmen und ermöglicht eine individuelle Speicherung der Messergebnisse mit Textkommentar und Baumstruktur (3 Ebenen).

Ein Messgerät für alle elektrischen Sicherheitstests gemäß VDE 0413 (EN 61557) Teil 2, 3, 4, 5, 6 und 7.

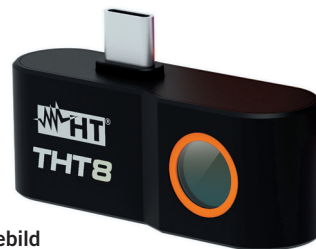
Zusätzlich im Paket COMBI G3 KIT VISION enthalten:

## PR400



externe Prüfsonde Fernbedienung mit Start / Stop Funktion

## THT8



Mini-Wärmebildkamera  
Kompakt und im Taschenformat

Messen & Protokollieren inkl. Wärmebild  
(120 x 90 Pixel), für Smartphone, Android kompatibel mit  
USB Typ-C und Temperaturbereich -20° ÷ 400° C

Erfassen, teilen und speichern Sie thermische Bilder und Videos ganz einfach! Stecken Sie die kleine **THT8** Wärmebildkamera an und verwandeln Sie Ihr Android-Gerät in eine Wärmebildkamera für den täglichen Bedarf.

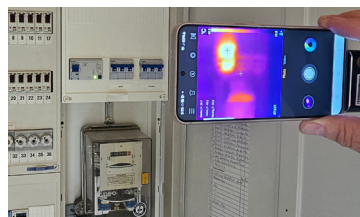
Mit unserer kostenlosen **APP HTSmartCamera** lassen sich:

- Wärmebilder einfach & direkt am Aufnahmeort auf dem Handy bearbeiten, speichern und teilen

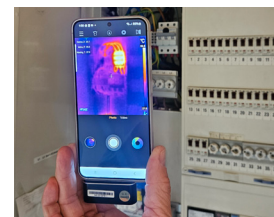
Mit unserer kostenlosen **APP HTAnalysis** lassen sich:

- Wärmebilder und Videos einfach & direkt den abgespeicherten Messungen Ihres **COMBI G3** hinzufügen und direkt per Mail versenden

IR Auflösung	120 x 90 Pixel
Temperaturbereich	-20° ÷ 400° C
Thermische Empfindlichkeit	<0.05° C @ 30° C / 50 mK
Bild in Bild Funktion	✓
Genauigkeit	±3° C oder ±3 % vom Messwert
Sichtfeld (FOV) / Linse	50° x 38° / f 1.13 2.3 mm
IFOV / Bildfrequenz	7.29 mrad / 25 Hz
Messtools (im Live Modus)	5 Spots, Center Spot, heiß/kalt Spots, 2 Bereiche, 4 Linien
Farbpaletten	Eisen, Regenbogen, weiß heiß, schwarz heiß, medizinisch, Arktik, Eisen heiß, Fulgurit
Messwertinfo (Spot)	MAX / MIN / AVG
IR Video Aufzeichnung	✓
Schnittstellen	USB Typ C
Abmessungen	L 55 x B 30 x H 20 mm



Situation vor Ort einfach und  
sicher prüfen & beurteilen



Überlastung oder fehlerhafte  
Verbindung sofort erkennen

## LIEFERUMFANG COMBI G3 KIT VISION



Universal KIT COMBI 3 Messleitungen,  
3 Krokodilklemmen und 3 Prüfspitzen



THT8 Mini-Wärmebildkamera



PR400 Prüfsonde



Netzanalyse



WiFi und USB



PT400 Stift



TOPVIEW  
Software



C2006  
USB Kabel



Ladegerät



Akkus NiMH  
1,2 V AA



ISO 9000  
Kalibrierprotokoll



VA507  
robuster Schutzkoffer



C2033X 3-Leiter  
Schukoadapterkabel



HT INSTRUMENTS GMBH

Am Waldfriedhof 1b · 41352 Korschenbroich  
Tel. +49 2161 564 581 · Fax +49 2161 564 583  
info@ht-instruments.de · www.ht-instruments.de



Alle Preise sind unverbindliche  
Verkaufspreise zzgl. gesetzlicher MwSt.,  
Irrtümer und Änderungen vorbehalten.

08/2025