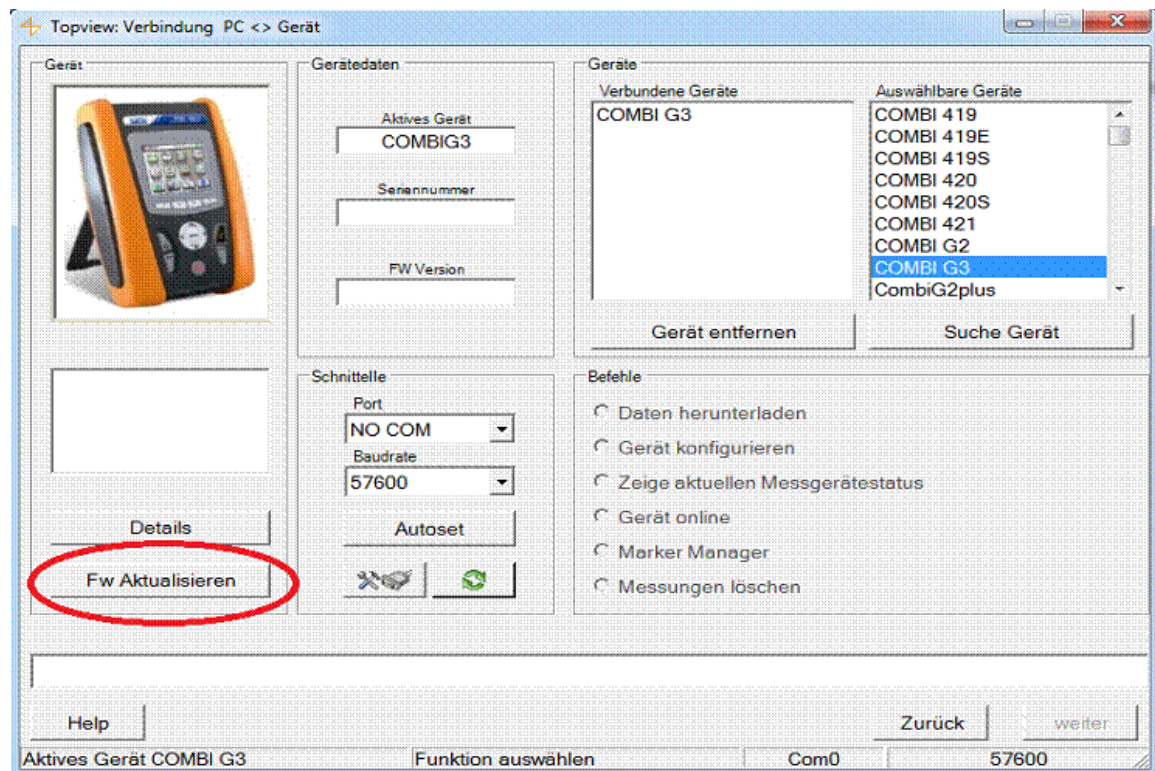


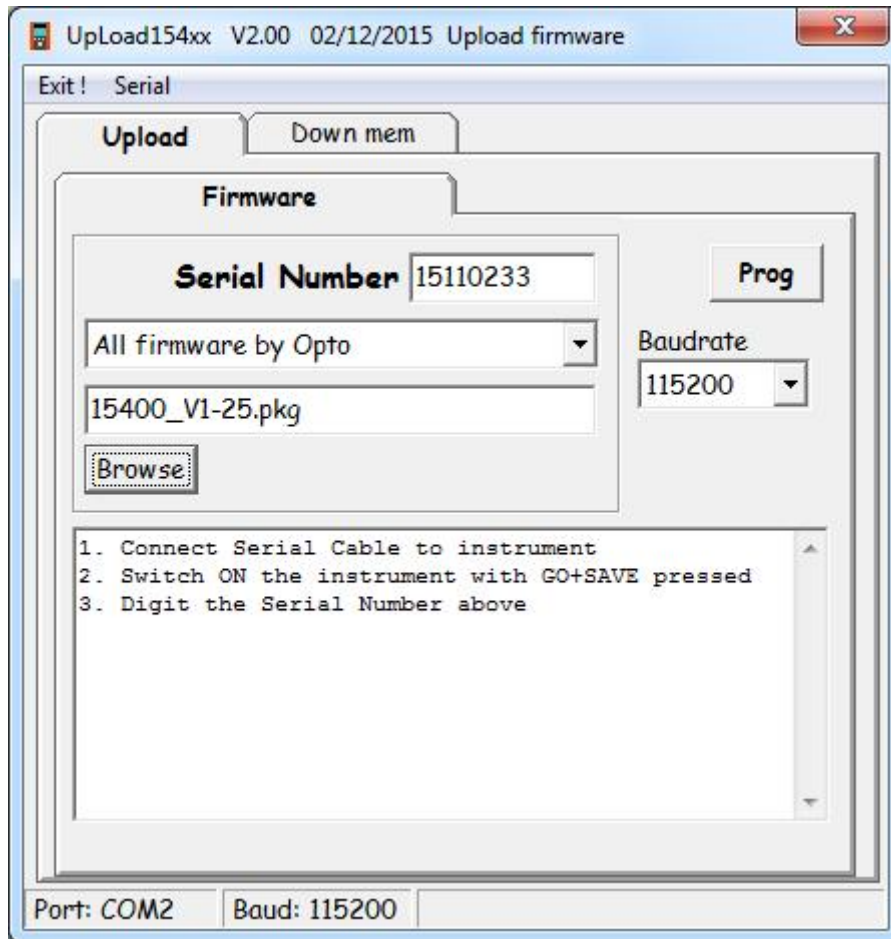
Anleitung Firmware Update

1. Software Topview starten und Menü „Verbindung PC-Gerät“ auswählen.
2. Auf den Button **FW Aktualisieren** drücken (Browser öffnet sich zum Herunterladen des FW-Programms, dieses habe ich Ihnen bereits mit dem Anhang dieser Mail mitgesendet)
Bitte die Endung „xyz“ der Datei manuell umbenennen in „exe“.



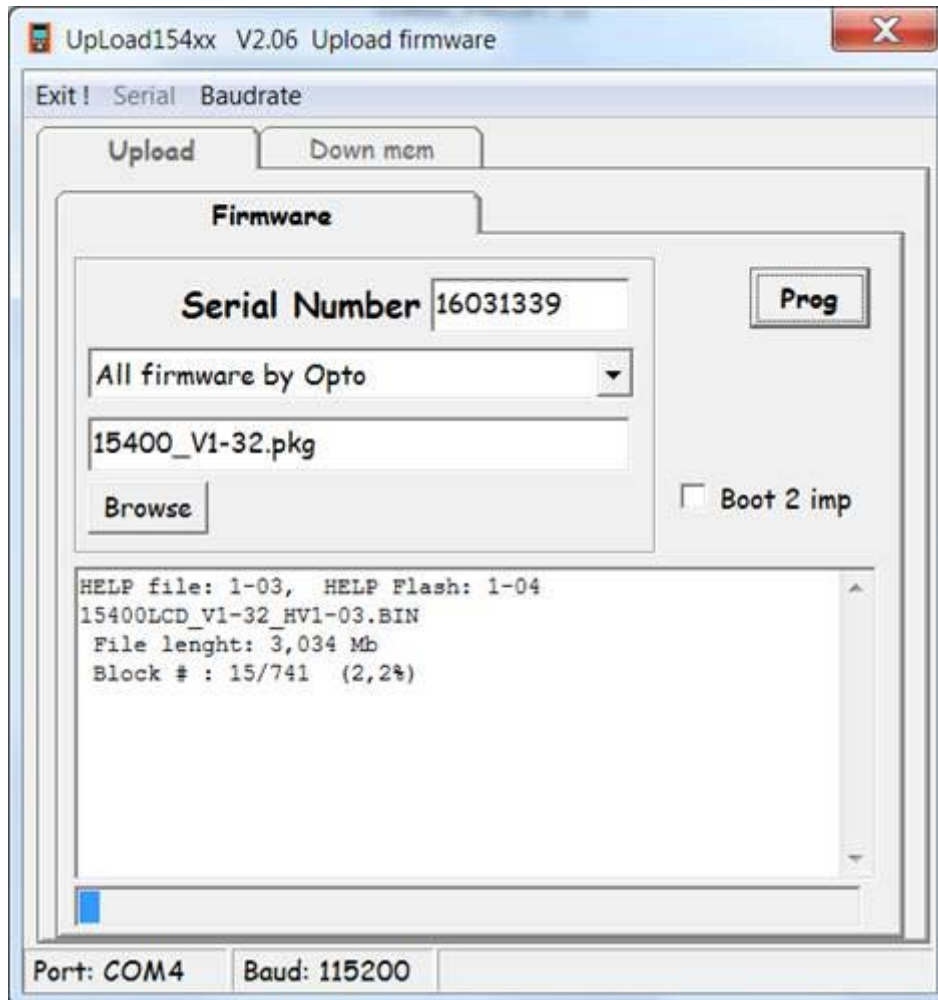
3. Im Browserfenster **Continue** drücken und anschließend **Ausführen** wählen.

4. Im FW Programm die **Seriennummer** des Gerätes eingeben und auf **Browse** klicken, um die FW Datei zu laden.



5. Das Gerät mit dem Kabel C2006 an den Computer anschließen.
6. Drücken Sie die **GO/Stopp** und **Save Taste** und schalten gleichzeitig das **Gerät ein**. (Es erscheint ein rotierender Kreis.)
7. Drücken Sie auf **Prog**, um das FW Update durchzuführen.

8. Es erscheint nun im Fenster der Uploadvorgang:



Nach ca. 5 min ist der Uploadvorgang beendet, das Messgerät schaltet sich automatisch aus.